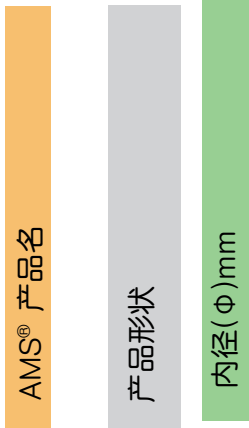


AMS®工程塑料转盘轴承系列

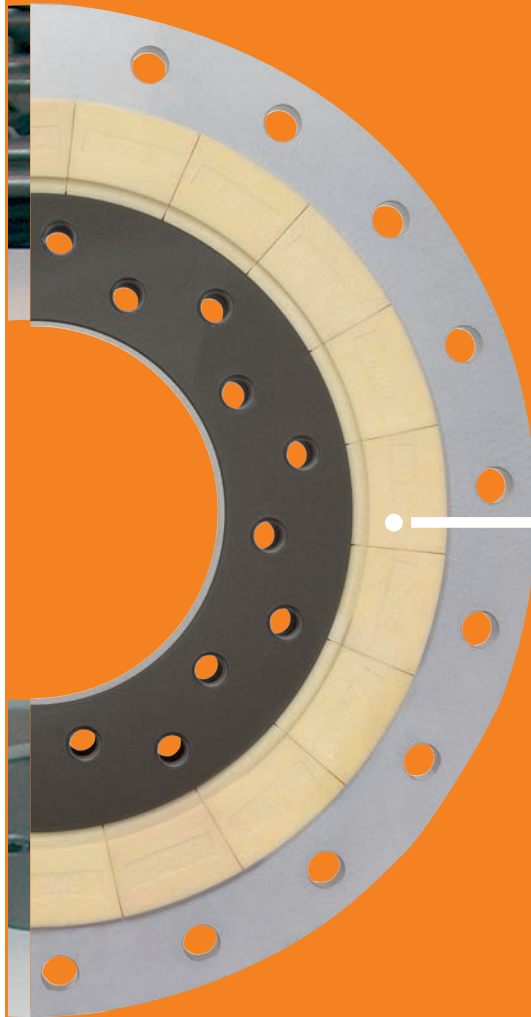
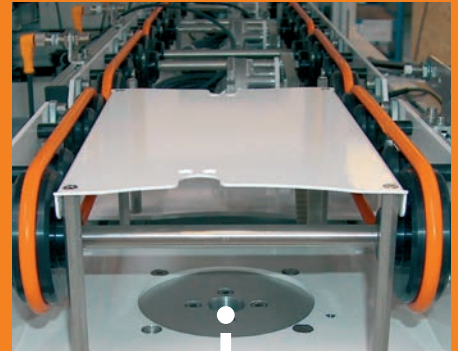
产品型号

SPRT - 01 -20



应用实例

APRT-01-60 使用在运输系统/半导体加工设备。适用于无尘室应用。通过气缸控制, APRT 回转环轴承可支持平台的偏转控制。比传统自制解决方案更经济, 免润滑、免维护的 AMS® APRT 仅需非常有限的安装高度。



AMS® APRT 回转环轴承

- 标准规格常备库存
- 完全免维护
- 易于安装, 替代滑动片
- 高耐磨损性
- 高负载能力, 高硬度
- 可提供不锈钢材质产品
- 大量配件

APRT-01高速型回转支承轴承 High speed slewing ring bearings



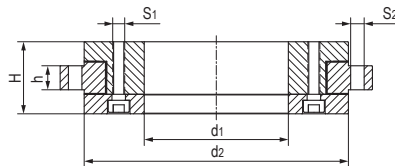
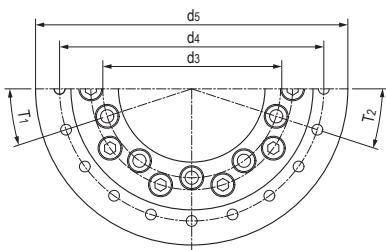
产品特性 Product features

- 自润滑, 免维护
- 运行平稳, 无噪音
- 高速运行, 长寿命
- 标准滑动材料G
 可选符合FDA标准材料 E
- 转盘材料硬质氧化铝合金, 可选不锈钢
- 工作温度: $\pm 200^\circ\text{C}$

产品技术数据表 Technical data table

项目 Item	单位 Unit	PRT-01-20	PRT-01-30	PRT-01-40	PRT 01-50	PRT-01-60	PRT-01-80	PRT-01-100
重量 Weight	kg	0.2	0.4	0.6	1.0	1.1	1.2	1.3
最大旋转速度 Max. Rotation Speed	r/min	450	350	280	240	220	200	180
最大静载荷 Max. Static Load	轴向 Axial	N	6000	15000	13000	16000	18000	23000
	径向 Radial	N	1000	1400	2600	3300	3700	4300
最大动载荷 Max. Dynamic Load	轴向 Axial	N	1700	4100	3700	4500	5000	6400
	径向 Radial	N	300	400	780	1000	1100	1300
最大允许倾覆力矩 Max. Permitted Overturning	Nm	80	200	300	400	500	800	700

标准规格 Standard specifications



产品编码 Part No.:

PRT-01-20

内径 Inner diameter

系列号 Design No.

产品编码 Part No.	d_1 [mm]	$d_2 \pm 0.2$ [mm]	d_3 [mm]	d_4 [mm]	* d_5 [mm]	H [mm]	h [mm]	T_1 [mm]	T_2 [mm]	S_1 [mm]	S_2 [mm]
APRT-01-20	20	60	31	70	80	24	8	$6 \times 60^\circ$	$6 \times 60^\circ$	M4	4.5
APRT-01-30	30	82	42.5	91	100	29	10	$8 \times 45^\circ$	$8 \times 45^\circ$	M4	4.5
APRT-01-40	40	100	53	110	120	30	10	$8 \times 45^\circ$	$8 \times 45^\circ$	M4	4.5
APRT-01-50	50	120	65	135	150	33	10	$8 \times 45^\circ$	$16 \times 22.5^\circ$	M4	4.5
APRT-01-60	60	130	74	145	160	33	10	$10 \times 36^\circ$	$20 \times 18^\circ$	M5	5.5
APRT-01-80	80	150	92	163	175	33	10	$10 \times 36^\circ$	$20 \times 18^\circ$	M5	5.5
APRT-01-100	100	160	112	170	185	34	12	$12 \times 30^\circ$	$16 \times 22.5^\circ$	M5	5.5

APRT-02高载型回转支承轴承 High load slewing ring bearings



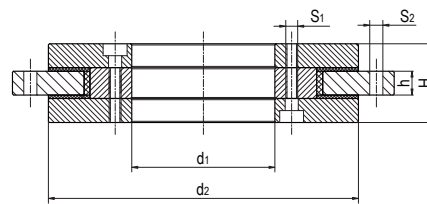
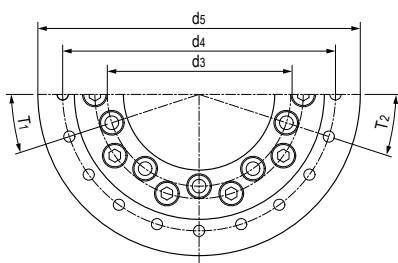
产品特性 Product features

- 滑动膜单元均采用高载低摩擦材料AMS-11
- 内外环均采用优质碳钢表面硬铬处理
- 极高载荷和扭矩
- 工作温度: -196℃/+260℃
- 易安装、免维护

产品技术数据表 Technical data table

项目 Item	单位 Unit	PRT-02-20	PRT-02-30	PRT-02-40	PRT-02-50	PRT-02-60	PRT-02-80	PRT-02-100	
重量 Weight	kg	0.5	1.0	1.5	2.5	3.0	3.5	4.0	
最大旋转速度 Max. Rotation Speed	r/min	400	300	250	200	190	160	150	
最大静载荷 Max. Static Load	轴向 Axial	N	30000	80000	140000	170000	180000	220000	230000
	径向 Radial	N	12000	19000	22000	29000	33000	40000	52000
最大动载荷 Max. Dynamic Load	轴向 Axial	N	8000	23000	37000	46000	51000	60000	64000
	径向 Radial	N	3700	5700	6800	8900	9900	12000	15000
最大允许倾覆力矩 Max. Permitted Overturning	Nm	200	600	1500	2500	2700	3300	6000	

标准规格 Standard specifications



产品编码 Part No.:

APRT-02-20

└─ 内径 Inner diameter

└─ 系列号 Design No.

产品编码 Part No.	d ₁ [mm]	d ₂ ±0.2 [mm]	d ₃ [mm]	d ₄ [mm]	* d ₅ [mm]	H [mm]	h [mm]	T ₁ [mm]	T ₂ [mm]	S ₁ [mm]	S ₂ [mm]
APRT-02-20	20	60	31	70	80	24	8	6 × 60°	6 × 60°	M4	4.5
APRT-02-30	30	82	42.5	91	100	29	10	8 × 45°	8 × 45°	M4	4.5
APRT-02-40	40	100	53	110	120	30	10	8 × 45°	8 × 45°	M4	4.5
APRT-02-50	50	120	65	135	150	33	10	8 × 45°	16 × 22.5°	M4	4.5
APRT-02-60	60	130	74	145	160	33	10	10 × 36°	20 × 18°	M5	5.5
APRT-02-80	80	150	92	163	175	33	10	10 × 36°	20 × 18°	M5	5.5
APRT-02-100	100	160	112	170	185	34	12	12 × 30°	16 × 22.5°	M5	5.5

* 公差参照 Tolerance according to ISO 2768 mK

APRT-03回转支承轴承 Slewing ring bearings



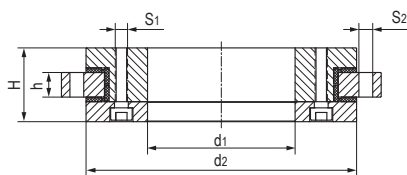
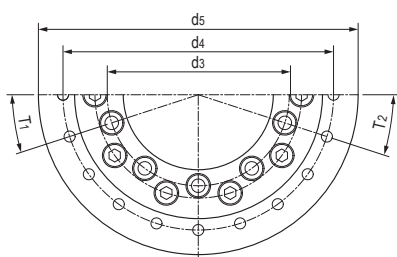
产品特性 Product features

- 自润滑、免维护
- 滑动原件采用高耐磨材料EPB13制成
- 回转环表面硬化处理
- 工作温度: -50℃/+90℃
- 可选铝合金或不锈钢304材料

产品技术数据表 Technical data table

项目 Item	单位 Unit	PRT-03-20	PRT-03-30	PRT-03-40	PRT-03-50	PRT-03-60	PRT-03-80	PRT-03-100
重量 Weight	kg	0.2	0.4	0.6	1.0	1.1	1.2	1.3
最大旋转速度 Max. Rotation Speed	r/min	300	230	190	160	150	130	120
最大静载荷 Max. Static Load	轴向 Axial	N	15000	27000	35000	40000	50000	55000
	径向 Radial	N	2300	5000	6000	8000	10000	16000
最大动载荷 Max. Dynamic Load	轴向 Axial	N	4000	7000	9000	10000	15000	16000
	径向 Radial	N	600	1500	1800	2500	3000	5000
最大允许倾覆力矩 Max. Permitted Overturning	Nm	100	200	400	600	800	1000	1500

标准规格 Standard specifications



产品编码 Part No.:

APRT-03-20

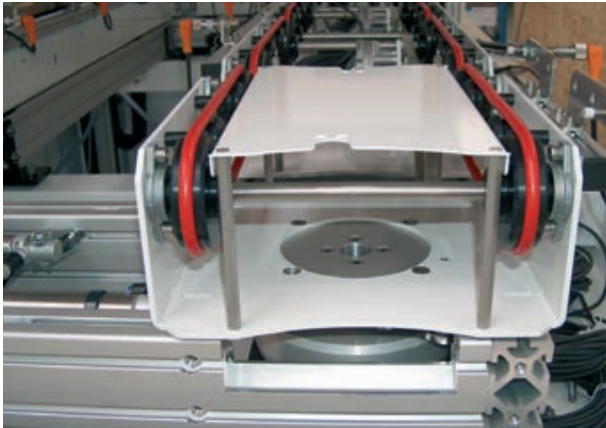
内径 Inner diameter

系列号 Design No.

产品编码 Part No.	d ₁ [mm]	d ₂ ± 0.2 [mm]	d ₃ [mm]	d ₄ [mm]	* d ₅ [mm]	H [mm]	h [mm]	T ₁ [mm]	T ₂ [mm]	S ₁ [mm]	S ₂ [mm]
APRT-03-20	20	60	31	70	80	24	8	6 × 60°	6 × 60°	M4	4.5
APRT-03-30	30	82	42.5	91	100	29	10	8 × 45°	8 × 45°	M4	4.5
APRT-03-40	40	100	53	110	120	30	10	8 × 45°	8 × 45°	M4	4.5
APRT-03-50	50	120	65	135	150	33	10	8 × 45°	16 × 22.5°	M4	4.5
APRT-03-60	60	130	74	145	160	33	10	10 × 36°	20 × 18°	M5	5.5
APRT-03-80	80	150	92	163	175	33	10	10 × 36°	20 × 18°	M5	5.5
APRT-03-100	100	160	112	170	185	34	12	12 × 30°	16 × 22.5°	M5	5.5

* 公差参照 Tolerance according to ISO 2768 mK

AMS® APRT | 应用案例



PRT-01-60 使用在运输系统/半导体加工设备。通过气缸控制, PRT 回转环轴承可支持平台的偏转控制。



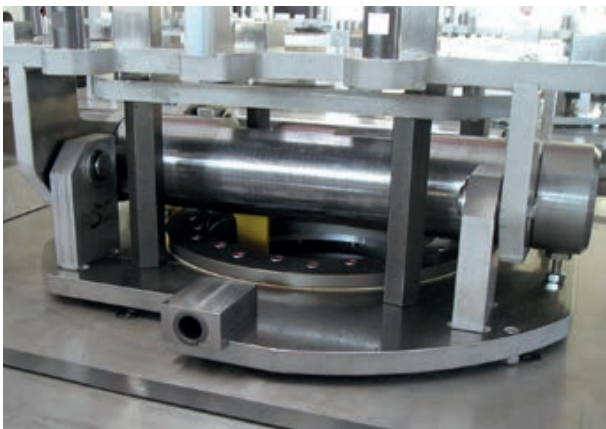
无润滑 PRT 回转环轴承用于舞台效果灯光, 例如舞厅当中使用的灯光设备。



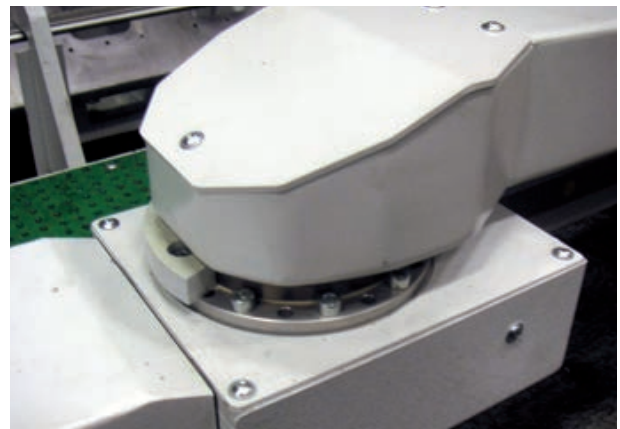
机床控制面板应用, 回转环轴承提供自润滑与免维护的工作效果。



PRT-01-100 回转环轴承用于自动焊接装置, 用于此种类型运用中, 可使夹紧装置在同一平面中做旋转。

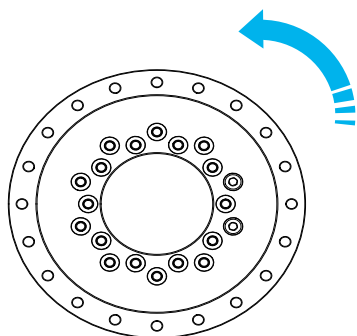


PRT 自润滑回转环轴承稳定高效的工作, 更轻, 相比金属旋转连接器性价比更高。



回转环轴承用于控制面板拥有自润滑和免维护的特性。拥有较低摩擦阻力的驱动力同时保证顺畅的旋转。

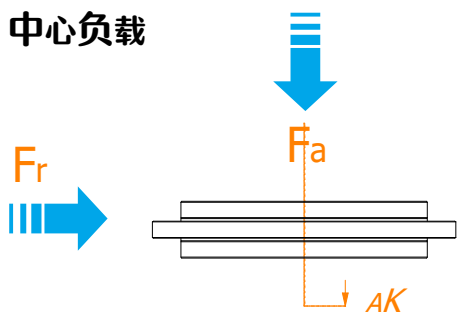
运转模式



专家快速显示最佳解决方案。只需点击几下鼠标, AMS APRT专家即可挑选出适合您的应用的转盘轴承, 并计算预期的使用寿命。

旋转运动旋转数值 () RPM 1/m

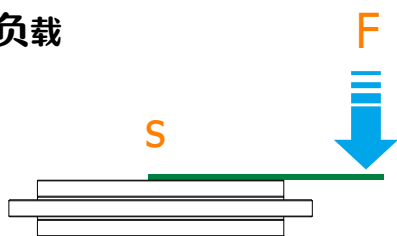
中心负载



轴向 N

径向 N

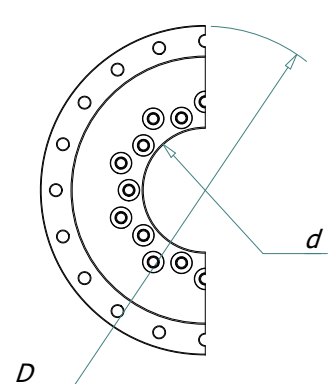
偏心负载



载荷 N

产生的杠杆臂 mm

您的安装空间



最小内径 N

最大外径 N

环境

温度 / 适合持续水下应用